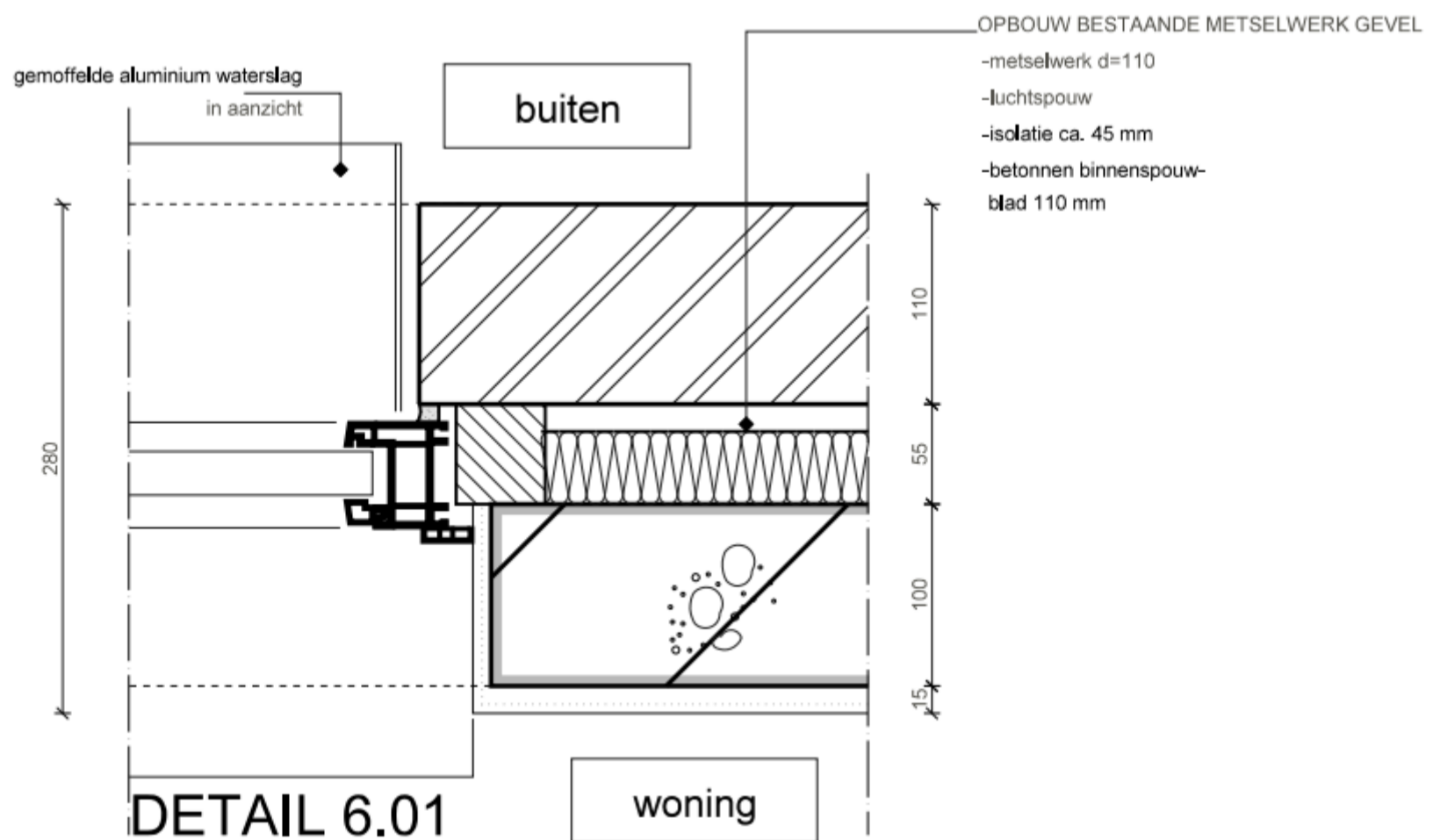


Loosduinse Hof: 101 appartementen voor Wonen met een Plus



Loosduinse Hof: 101 appartementen voor Wonen met een Plus

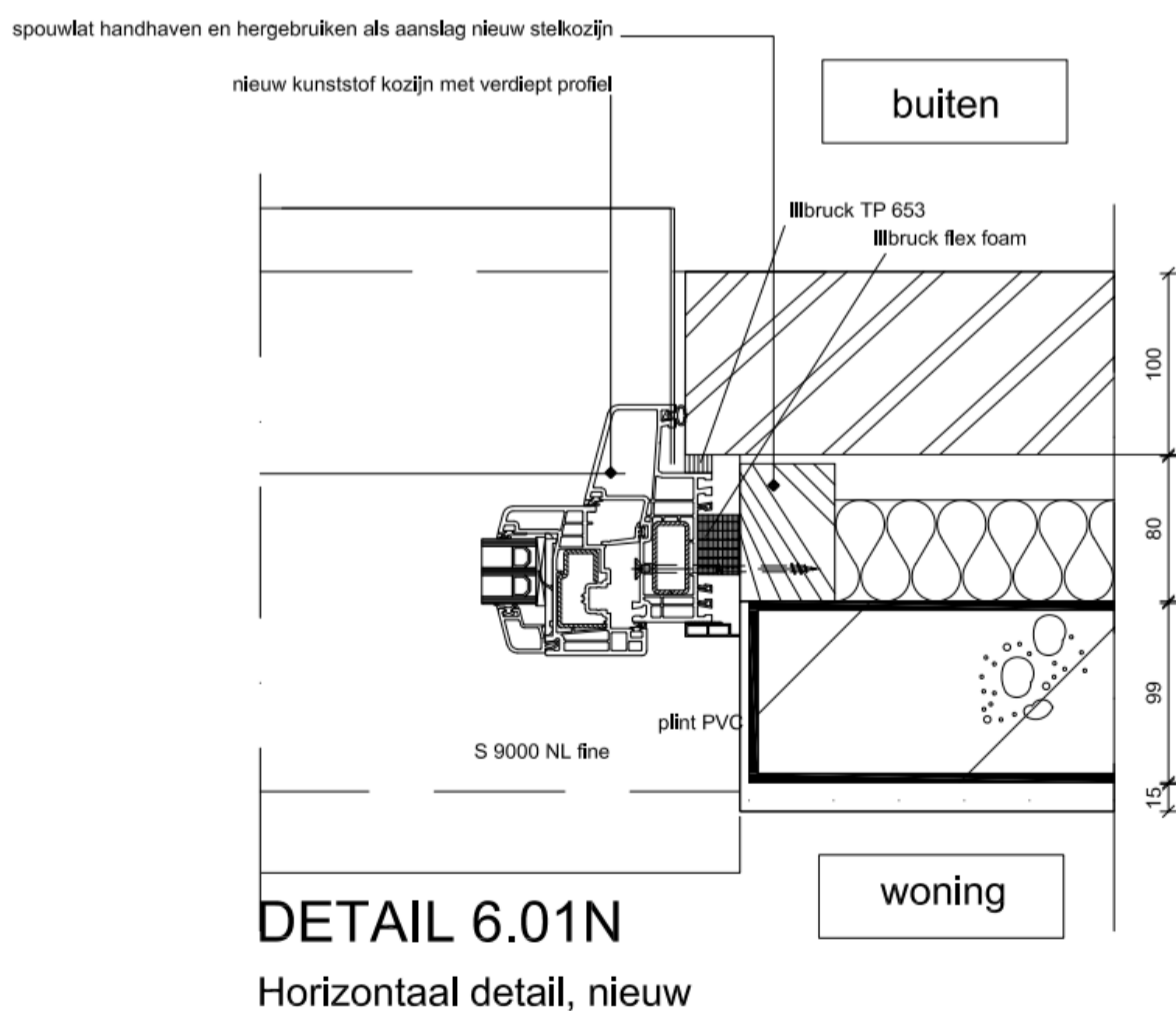
Bestaand detail zoals de kozijnen 40 jaar geleden geplaatst zijn achter het buitenblad.



Loosduinse Hof: 101 appartementen voor Wonen met een Plus

Nieuwe kozijnen Gealan S9000NL fine.

De neus van het kozijn steekt door de dagmaat van het buitenblad. De kleur Ral 9001 is toegepast op het kozijnkader in combinatie met acrylcolor® 1019 voor de draaidelen, het terugliggend kalf en het rooster. Het S9000NL fine systeem zorgt voor een slank aanzicht van 50mm. In combinatie met het aluminium kader en zetwerk geeft dit een strak eindresultaat.



Loosduinse Hof: 101 appartementen voor Wonen met een Plus

Artikel Staedion

'Wonen met een Plus' krijgt vorm in Loosduinse Hof

Het voormalige verzorgingshuis Loosduinse Hof ondergaat een metamorfose om in 2021 klaar te zijn voor het door Staedion ontwikkelde concept 'Wonen met een Plus'. Het woonconcept is onderdeel van Staedion's beleid 'Met zorg een thuis' dat inspeelt op de behoefte van bewoners met een lichte zorgvraag om langer thuis te wonen. Het project 'Loosduinse Hof' biedt deze mensen een prettige woonruimte in een beschermde omgeving. Tegelijkertijd is het een wijkgerichte ontwikkeling waarbij organisaties en wijkbewoners samen de invulling bepalen.

'Wonen met een Plus' zorgt voor een actieve leefstijl

De mix van verschillende doelgroepen, voorzieningen en activiteiten stimuleert bewoners actief te blijven en elkaar te ondersteunen. De Loosduinse Hof is het pilot project voor Wonen met een Plus. In dit wooncomplex richt Staedion zich op 65+-ers en mensen met een lichte zorg- of ondersteuningsvraag die zelfstandig wonen. Maarten Dannenberg, adviseur Strategie bij Staedion, vertelt: "Mensen wonen steeds langer zelfstandig en hebben daarbij soms meer nodig dan een geschikte woning. Met een goede woning, samen met een fijne woonomgeving door passende voorzieningen, dragen we als Staedion bij om op een prettige manier langer zelfstandig te blijven wonen."

Aanpassingen voor 'Wonen met een Plus'

Om het woonconcept 'Wonen met een Plus' vorm te geven, is grootschalige aanpassing van Loosduinse Hof noodzakelijk. Er komen zo'n 101 sociale huurappartementen variërend in grootte van 22 m² tot 70 m² en een aantal studio's. Cisca de Jong, projectmanager bij Staedion, legt uit wat er verandert: "Het pand krijgt nieuwe kozijnen, een nieuw dak, een grotere entree én een frisse gevel. Ook vervangen wij alle installaties." Op de begane grond komen ruimten die bijdragen aan de Plus. Zoals ruimtes om elkaar te ontmoeten en om samen te werken en andere (maatschappelijke) voorzieningen zoals een fysiotherapiepraktijk en sociale ondernemers, waaronder horeca.